

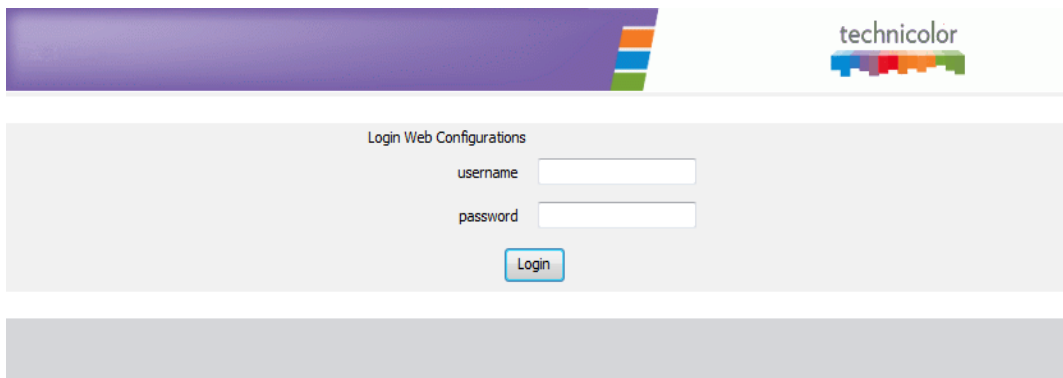
Configurar modem em modo PPPoE - Avançado

Manual de configuração em modo PPPoE “Roteamento” do modem TG581n, avançado.

1. Com o computador ligado via cabo ao modem, pela porta LAN 1, para acessar a interface web de configuração do modem, em seu navegador de internet, entre com o endereço de IP do gateway “Modem” “http://192.168.1.1/padrao” via um Browser (Internet Explorer, Mozilla, etc.) conforme mostrado abaixo:



- 1.1. Digitar o usuário e senha conforme apresentado abaixo:



Usuários da Operadora Vivo/Speedy

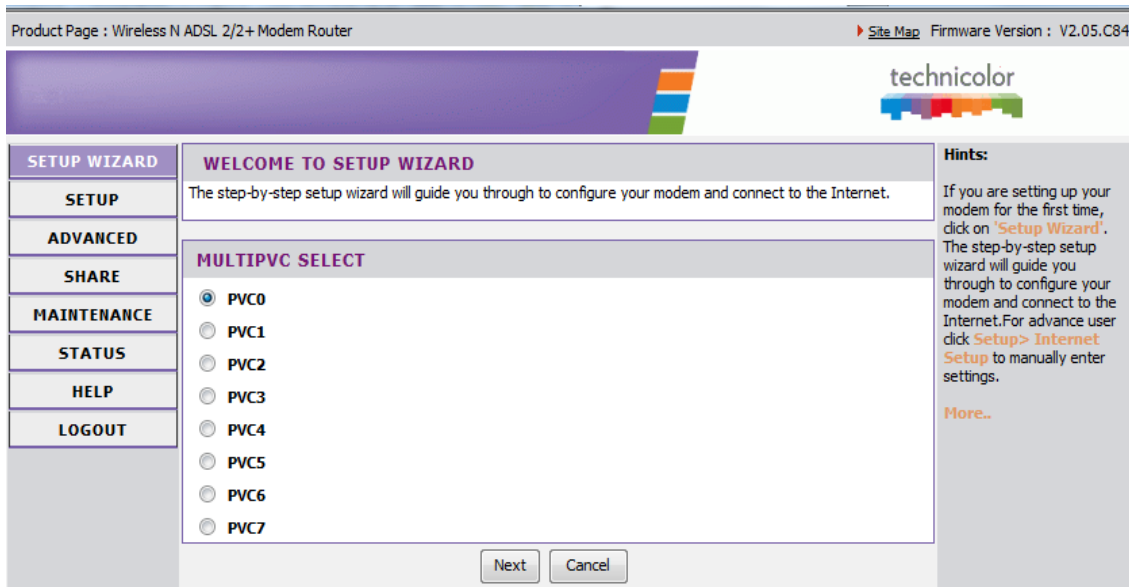
Username: admin

Senha: (Quatro últimos dígitos do “MAC” do modem)

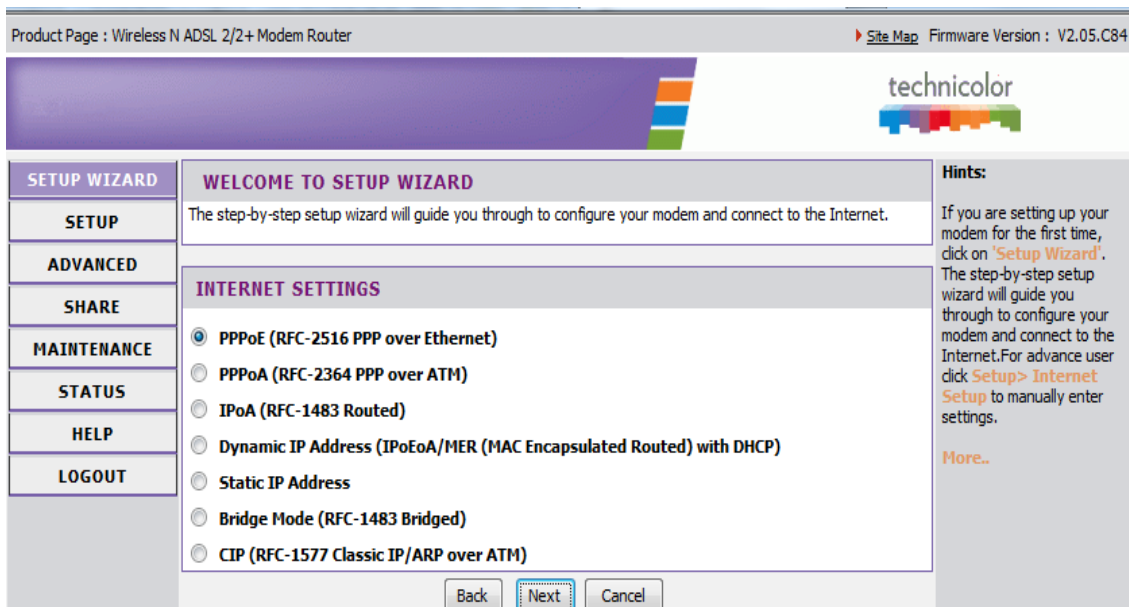
Informação encontrada na etiqueta do modem, parte inferior do equipamento, caso estes últimos quatro dígitos contêm letras, as mesmas devem ser digitadas em (MAIÚSCULO), segue imagem de exemplo abaixo.



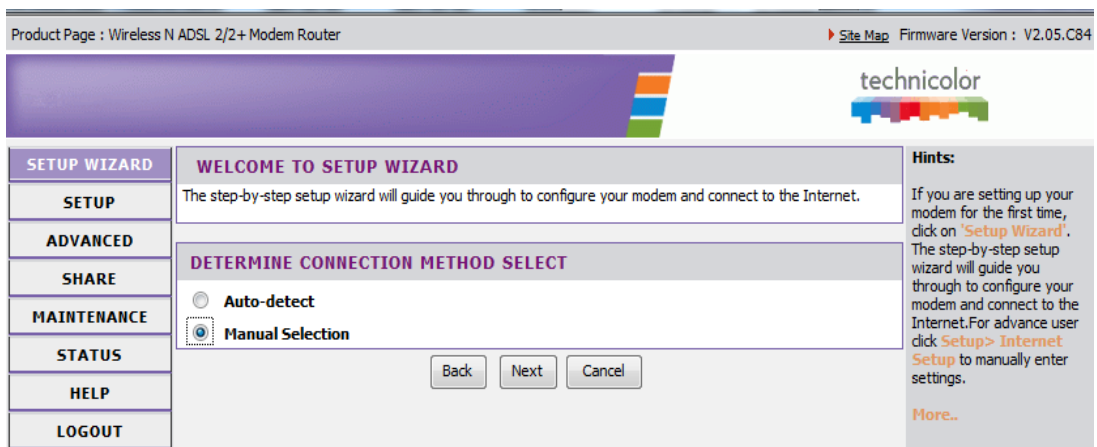
- Logo após acessar a pagina do modem, você estará conectado na pagina inicial de configuração do seu TG581n, observe que a pagina inicial é “SETUP WIZARD”, então no centro da interface do modem clique em “Next”:



- 2.1. Após clicar em “Next” será exibida a interface de “Configuração de Internet”, observe na imagem que você tem varias opções de configurações, mas vamos configurar em cima de “PPPoE” PPP over ethernet, selecione o mesmo caso não esteja marcado e clique em “Next”:



2.2. Após clicar em “Next” será exibida a interface de configuração (Determine Connection Method Select) determinar método de conexão, selecione “Manual Selection” e em seguida clique em “Next”:




2.3. Na tela seguinte, será exibido a interface (INTERNET CONNECTION SETTINGS) configurar a conexão de sua internet, no centro da tela será atribuído os parâmetros de sua conexão, em “Profile Name” insira o nome de sua conexão, nesta opção pode ser inserido qualquer conteúdo se sua preferência.

2.4. Em “Enable AutoPVC”, deixe o mesmo desabilitado, nas opções abaixo, “VPI” e “VCI”, insira os valores de PVC’s de sua Operadora (Região).

OPERADORA	VPI	VCI
GVT	0	35
Telefônica / Vivo Speedy	8	35
Telemar / Oi	0	33
BrasilTelecom	0	35
BrasilTelecom - RS	1	32

2.5. Nos parâmetros abaixo mantenha em “Default” padrão de fabrica, não faça nem uma alteração apenas clique em “Next”:


Product Page : Wireless N ADSL 2/2+ Modem Router Site Map Firmware Version : V2.05.C84



SETUP WIZARD	WELCOME TO SETUP WIZARD	Hints:
SETUP	The step-by-step setup wizard will guide you through to configure your modem and connect to the Internet.	If you are setting up your modem for the first time, click on Setup Wizard . The step-by-step setup wizard will guide you through to configure your modem and connect to the Internet. For advance user click Setup > Internet Setup to manually enter settings. More..
ADVANCED	INTERNET CONNECTION SETTINGS	
SHARE	Profile Name <input type="text" value="pvc0_8_35"/>	
MAINTENANCE	Enable AutoPVC <input type="text" value="Disable"/>	
STATUS	VPI <input type="text" value="8"/> (0~255)	
HELP	VCI <input type="text" value="35"/> (32~65535)	
LOGOUT	Encapsulation <input type="text" value="LLC"/>	
	ATMQoS <input type="text" value="UBR"/>	
	Peak Cell Rate <input type="text" value="0"/> (0~6000 cells/s)	
	Enable Default Vlan <input type="text" value="Disable"/>	
	PPPoE PassThrough <input type="text" value="Disable"/>	
	<input type="button" value="Back"/> <input type="button" value="Next"/> <input type="button" value="Cancel"/>	

2.6. Na tela de configuração seguinte será a tela de “PPPoE”, esta página de configuração é onde você precisa entrar com usuário e senha do seu provedor de acesso, (Email e Senha).

Product Page : Wireless N ADSL 2/2+ Modem Router Site Map Firmware Version : V2.05.C84



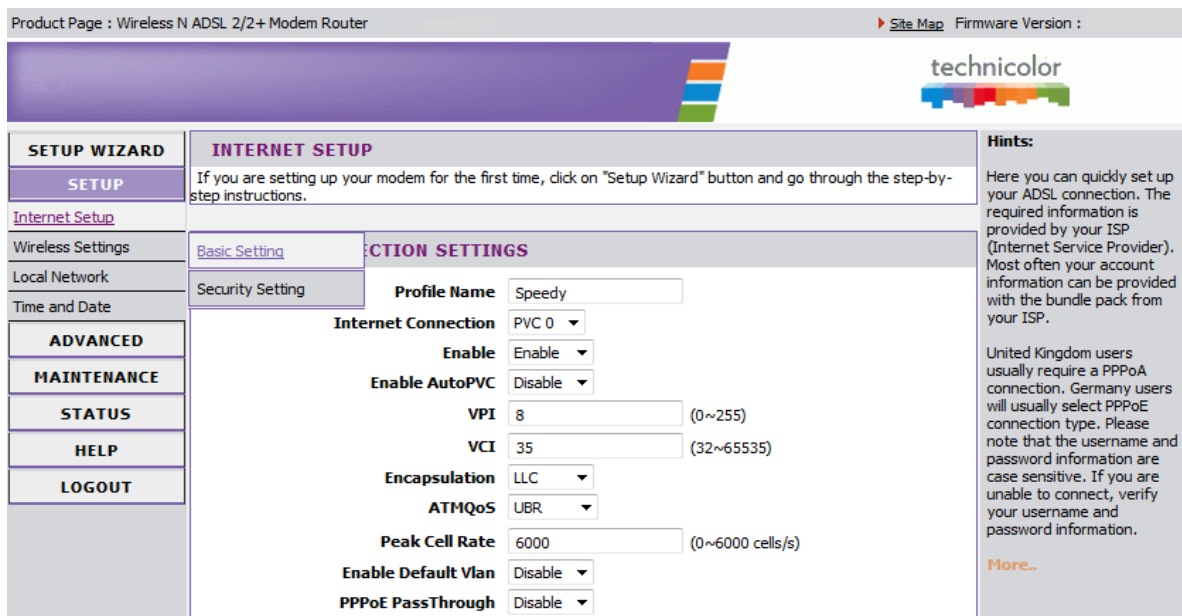
SETUP WIZARD	WELCOME TO SETUP WIZARD	Hints: If you are setting up your modem for the first time, click on 'Setup Wizard'. The step-by-step setup wizard will guide you through to configure your modem and connect to the Internet. For advance user click Setup> Internet Setup to manually enter settings. More..
SETUP	The step-by-step setup wizard will guide you through to configure your modem and connect to the Internet.	
ADVANCED	PPPOE	
SHARE	<div style="display: flex; flex-direction: column; gap: 5px;"> <div>State of Connection <input type="text" value="Enable"/></div> <div>IP Protocol Version <input type="radio"/> IPv4 only <input checked="" type="radio"/> IPv4/v6 both <input type="radio"/> IPv6 only</div> <div>IPMode of Connection <input type="text" value="Dynamic"/></div> <div>Name <input type="text" value="PVC:8/35"/></div> <div>NAT <input type="text" value="Enable"/></div> <div>User Name <input type="text" value="internet@speedy.cc"/></div> <div>User Password <input type="password" value="....."/></div> <div>Confirm Password <input type="password" value="....."/></div> <div>Max MRU <input type="text" value="1492"/> (576~1492)</div> <div>DNS Enabled <input type="text" value="Enable"/></div> <div>DNS Override Allowed <input type="text" value="Enable"/></div> <div>DNS Server 1 <input type="text" value="200.204.0.10"/> (optional)</div> <div>DNS Server 2 <input type="text" value="200.204.0.138"/> (optional)</div> <div>PPPoE Service Name <input type="text" value=""/> (optional)</div> <div>MAC Address <input type="text" value="00 : 18 : E7 : 5C : 41 : 51"/> <input type="button" value="Clone MAC"/></div> <div>PPPoE AC Name <input type="text" value=""/> (optional)</div> <div>Connection Trigger <input type="text" value="AlwaysOn"/></div> <div>Idle Disconnect Time <input type="text" value="0"/> (30~3600 seconds)</div> <div>LCP Interval <input type="text" value="20"/> (0~86400 seconds)</div> <div>Proxy ARP Enable <input type="checkbox"/></div> </div>	
MAINTENANCE	<input type="button" value="Back"/> <input type="button" value="Next"/> <input type="button" value="Cancel"/>	
STATUS		
HELP		
LOGOUT		

2.7. Observe que antes de você inserir nome de usuário e senha do provedor de acesso, tem um campo a ser preenchido com nome de “Name”, este será o nome de sua conexão “PPPoE” este campo pode ser preenchido conforme sua preferência.

2.8. Nos próximos campos não é necessário fazer nem um tipo de alteração, clique em “Next” para continua a configuração:

2.9. Logo após clicar em “Next” sua configuração modo “PPPoE” será finalizada e seu modem estará pronto para acesso a internet, desde que seu modem esteja conectado corretamente em sua linha DSL e a mesma esteja em boas condições.

3. Após sua configuração “PPPoE” for finalizada, automaticamente você será redirecionado para a tela de configuração da rede “Wireless”, rede sem fio. Após o termino de sua configuração “PPPoE” você não seja redirecionado para a tela de configuração “Wireless” e sim para a pagina inicial de configuração, clique em “SETUP” no menu esquerdo, em seguida passando o mouse sobre “Wireless Settings” observe na imagem abaixo que é criado um Sub Menu com o nome de “Basic Setting” e “Security Setting”, clique em “Basic Setting”:

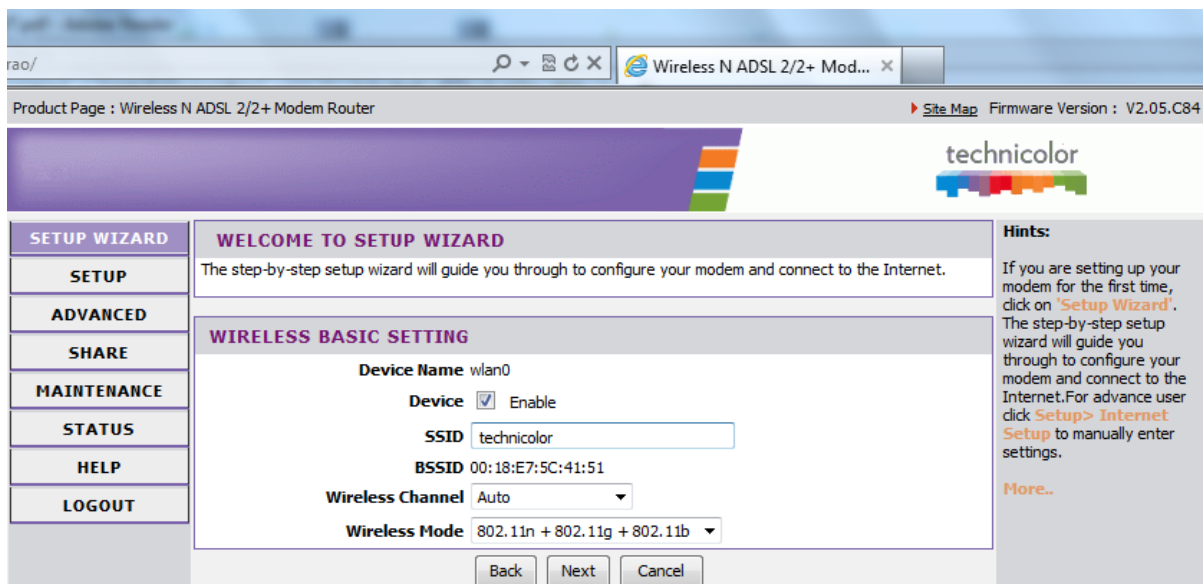


Product Page : Wireless N ADSL 2/2+ Modem Router Site Map Firmware Version :

technicolor

SETUP WIZARD	INTERNET SETUP	Hints:
SETUP	If you are setting up your modem for the first time, click on "Setup Wizard" button and go through the step-by-step instructions.	Here you can quickly set up your ADSL connection. The required information is provided by your ISP (Internet Service Provider). Most often your account information can be provided with the bundle pack from your ISP.
Internet Setup		United Kingdom users usually require a PPPoA connection. Germany users will usually select PPPoE connection type. Please note that the username and password information are case sensitive. If you are unable to connect, verify your username and password information.
Wireless Settings	CONNECTION SETTINGS	More..
Local Network	Profile Name Speedy	
Time and Date	Internet Connection PVC 0	
ADVANCED	Enable Enable	
MAINTENANCE	Enable AutoPVC Disable	
STATUS	VPI 8 (0~255)	
HELP	VCI 35 (32~65535)	
LOGOUT	Encapsulation LLC	
	ATMqoS UBR	
	Peak Cell Rate 6000 (0~6000 cells/s)	
	Enable Default Vlan Disable	
	PPPoE PassThrough Disable	

3.1. Após clicar em “Basic Setting” observe a imagem abaixo,



Product Page : Wireless N ADSL 2/2+ Modem Router Site Map Firmware Version : V2.05.C84

technicolor


SETUP WIZARD	WELCOME TO SETUP WIZARD	Hints:
SETUP	The step-by-step setup wizard will guide you through to configure your modem and connect to the Internet.	If you are setting up your modem for the first time, click on 'Setup Wizard'. The step-by-step setup wizard will guide you through to configure your modem and connect to the Internet. For advance user click Setup> Internet Setup to manually enter settings.
ADVANCED		More..
SHARE	WIRELESS BASIC SETTING	
MAINTENANCE	Device Name wlan0	
STATUS	Device <input checked="" type="checkbox"/> Enable	
HELP	SSID technicolor	
LOGOUT	BSSID 00:18:E7:5C:41:51	
	Wireless Channel Auto	
	Wireless Mode 802.11n + 802.11g + 802.11b	
	<input type="button" value="Back"/> <input type="button" value="Next"/> <input type="button" value="Cancel"/>	

3.2. Em “Device” deixe demarcado em “Enable”, em “SSID” você ira inserir o nome que deseja colocar em sua rede Wireless, por exemplo, “RedeCasa”, este é o nome que irá aparecer em seus dispositivos ao procurar (sua) uma rede Wireless, “Notebook”, “Smartphone” e Etc:

3.3. Em “Wireless Channel”, em padrão estará selecionado “AUTO”, mais você pode inserir o canal de sua preferência, altere o canal caso você tenha algum conflito com Telefone sem fio, ou entre outros aparelhos.

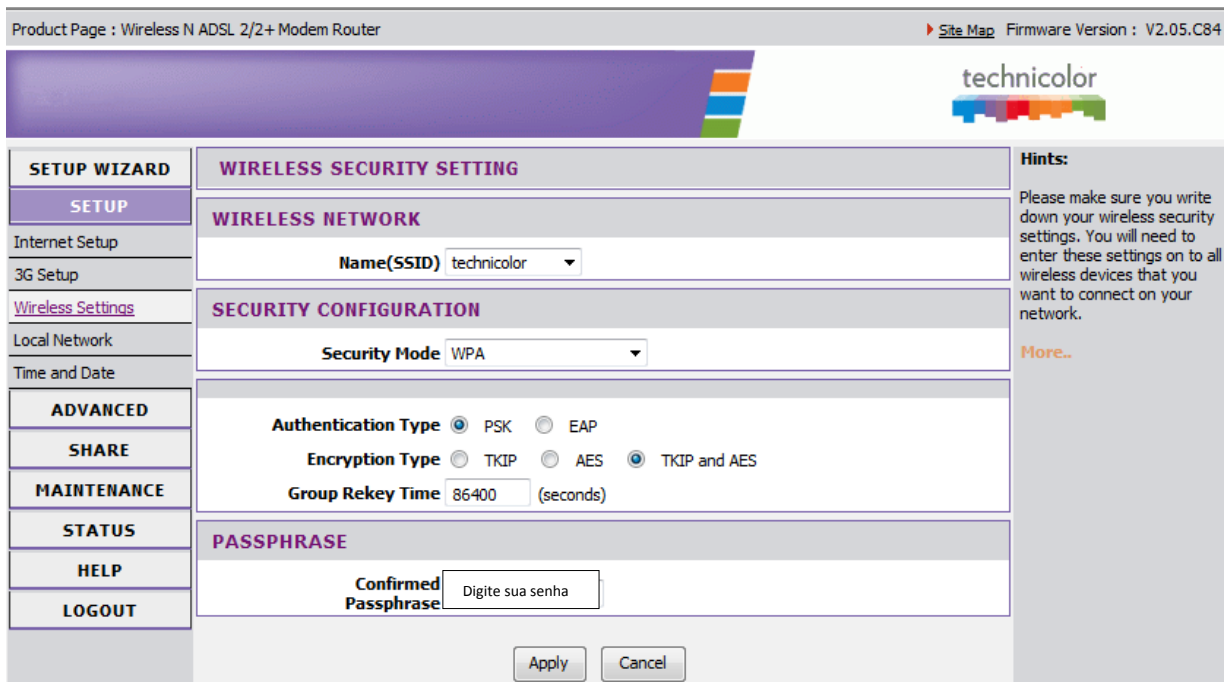
3.4. Na ultima opção virá automaticamente selecionado o padrão “Wireless Mode” (802.11n + 802.11g + 802.11b) no padrão N é a tecnologia Wireless mais rápida, sua rede LAN terá uma maior velocidade, desde que seus dispositivos suportem a tecnologia N, após selecionar o modo desejado clique em “Next” caso você tenha sido redirecionado automaticamente para a tela de configuração “Wireless”, caso não, clique em “SETUP” no menu esquerdo, em seguida passando o mouse sobre “Wireless Settings” observe na imagem abaixo que é criado um Sub Menu com o nome de “Basic Setting” e “Security Setting”, clique em “Security Setting”:

Product Page : Wireless N ADSL 2/2+ Modem Router Site Map Firmware Version : V2.05.C84



SETUP WIZARD	INTERNET SETUP		Hints: Here you can quickly set up your ADSL connection. The required information is provided by your ISP (Internet Service Provider). Most often your account information can be provided with the bundle pack from your ISP. United Kingdom users usually require a PPPoA connection. Germany users will usually select PPPoE connection type. Please note that the username and password information are case sensitive. If you are unable to connect, verify your username and password information. More..
SETUP	If you are setting up your modem for the first time, click on "Setup Wizard" button and go through the step-by-step instructions.		
Internet Setup			
3G Setup			
Wireless Settings			
Local Network			
Time and Date			
ADVANCED	INTERNET CONNECTION SETTINGS		
SHARE	Basic Setting	Profile Name <input type="text" value="pvc0_8_35"/> Internet Connection <input type="text" value="PVC 0"/> Enable <input type="text" value="Enable"/> Enable AutoPVC <input type="text" value="Disable"/> VPI <input type="text" value="8"/> (0~255) VCI <input type="text" value="35"/> (32~65535) Encapsulation <input type="text" value="LLC"/> ATMQoS <input type="text" value="UBR"/> Peak Cell Rate <input type="text" value="0"/> (0~6000 cells/s) Enable Default Vlan <input type="text" value="Disable"/> PPPoE PassThrough <input type="text" value="Disable"/>	
MAINTENANCE	Security Setting		
STATUS			
HELP			
LOGOUT			

4. Após clicar em “Security Setting” observe a imagem abaixo,



4.1. Observe que o nome que foi colocado em sua rede em “SSID” será apresentado na tela, essa check Box não será alterada.

4.2. Em “Security Mode” você irá selecionar padrão de segurança que desejar, os melhores padrões de segurança para chave de segurança é “WPA e WPA2”, observe que está selecionado o padrão (WPA/WPA2), pois alguns dispositivos não suporta o padrão de segurança “WPA2”.

4.3. Nas opções abaixo, não precisa ser alterado, conforme imagem apresentada.

4.4. Na ultima opção “PASSPHRASE” será a chave de segurança que você deseja inserir, com a opção “WPA” ou “WPA2” sua chave de segurança pode conter tanto números como letras, após inserir sua chave de segurança clique em “Next” para quem foi redirecionado automaticamente.

4.5. Após o termino será apresentando uma tela com o procedimento concluído e será redirecionado para outra tela onde será exibido um botão de “REBOOT” clique no mesmo para que seu modem seja reiniciado e todas as suas configurações sejam aplicadas.

4.6. Após o termino para quem não foi redirecionado clique em “Apply” após clicar em “Apply” aguarde cerca de 10 segundos e suas configurações serão gravadas.



4.7. Pronto seu modem está configurado para uma conexão “PPPoE” e uma rede “Wireless” configurada para receber dispositivos com suporte “Wireless” Wi-fi.