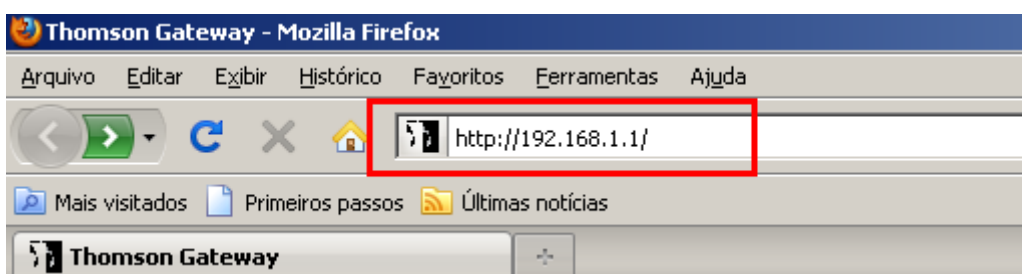


Configuração modo PPPoE

Abra um navegador de Internet e digite o endereço IP do modem conforme figura abaixo.

http://192.168.1.1/

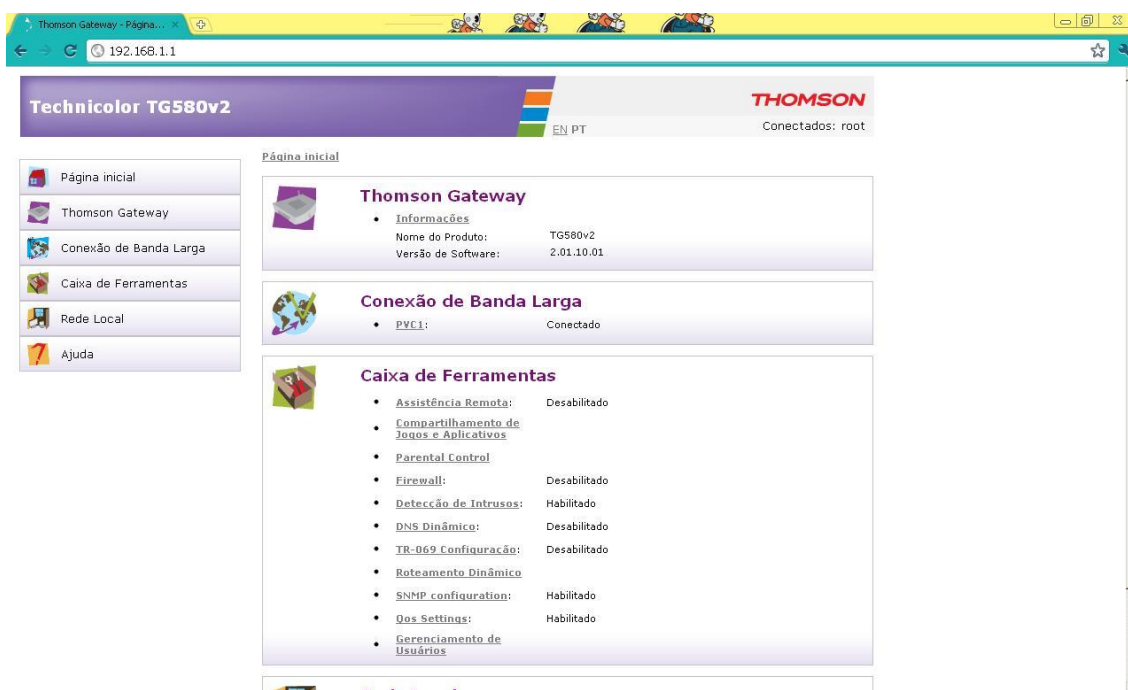


Para acessar a interface gráfica do modem TG580v2 será necessário digitar o login e senha conforme abaixo para a operadora Oi:

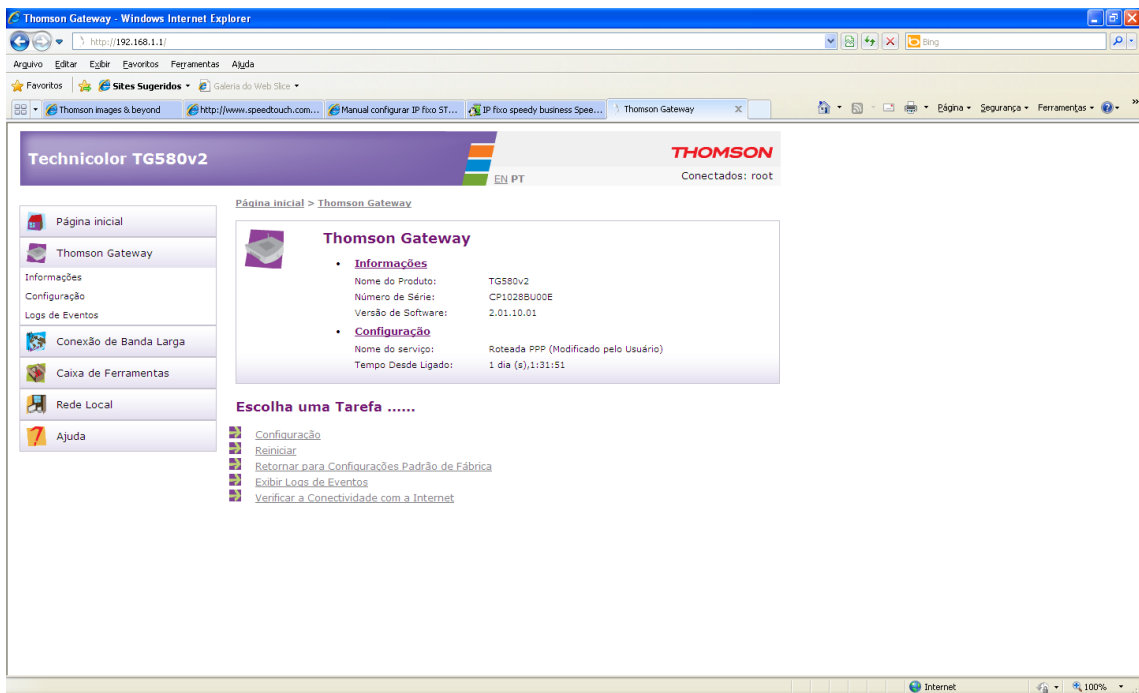
Login: root

Senha: <em branco>

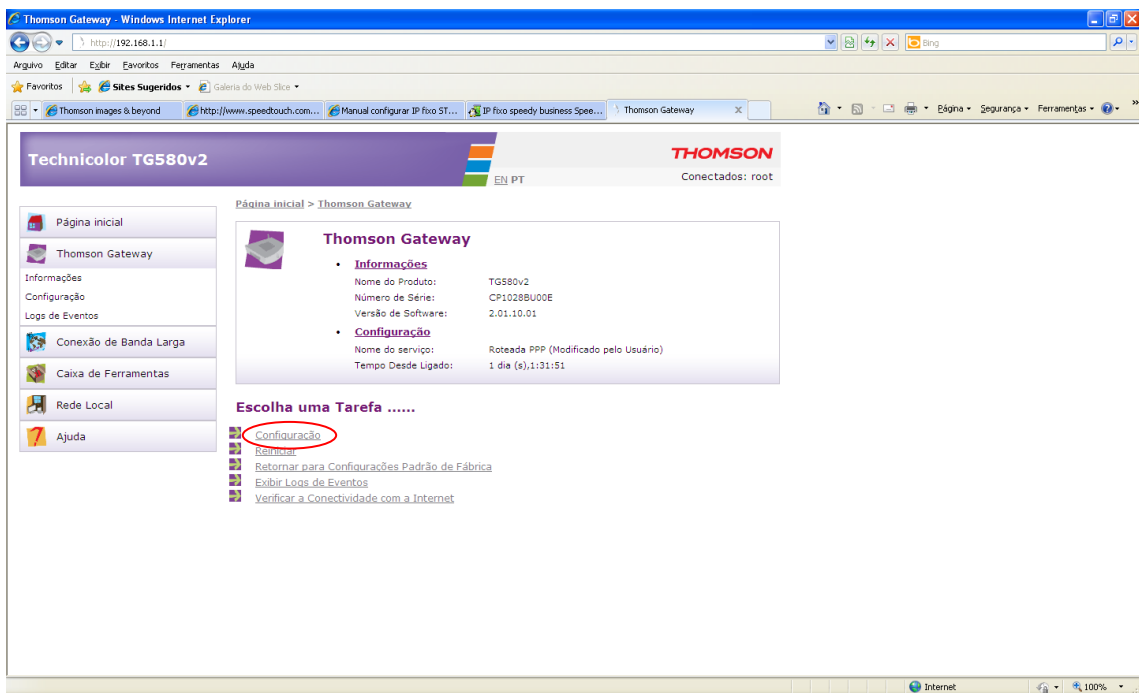
Irá aparecer a primeira tela do menu, mostrada a seguir.



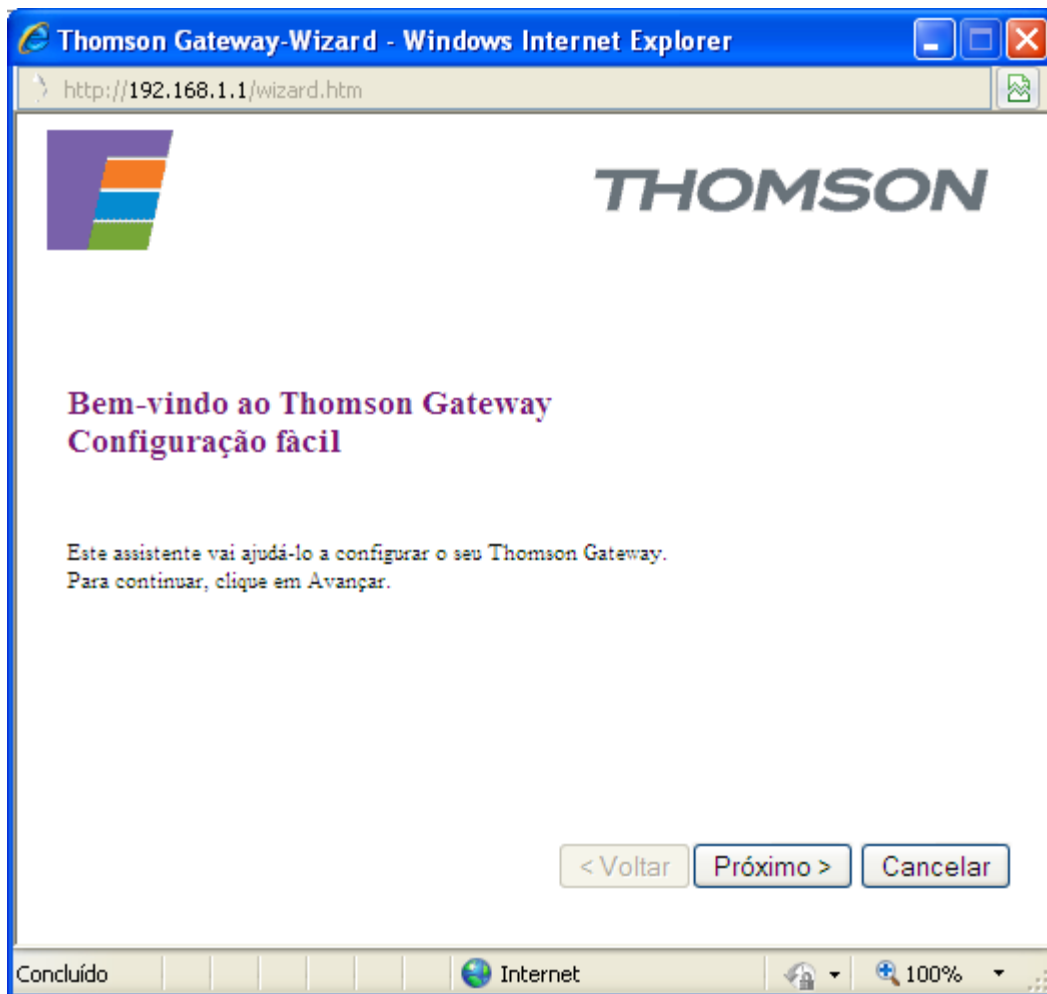
Para seguir para a próxima tela clique em THOMSON GATEWAY no menu ao lado



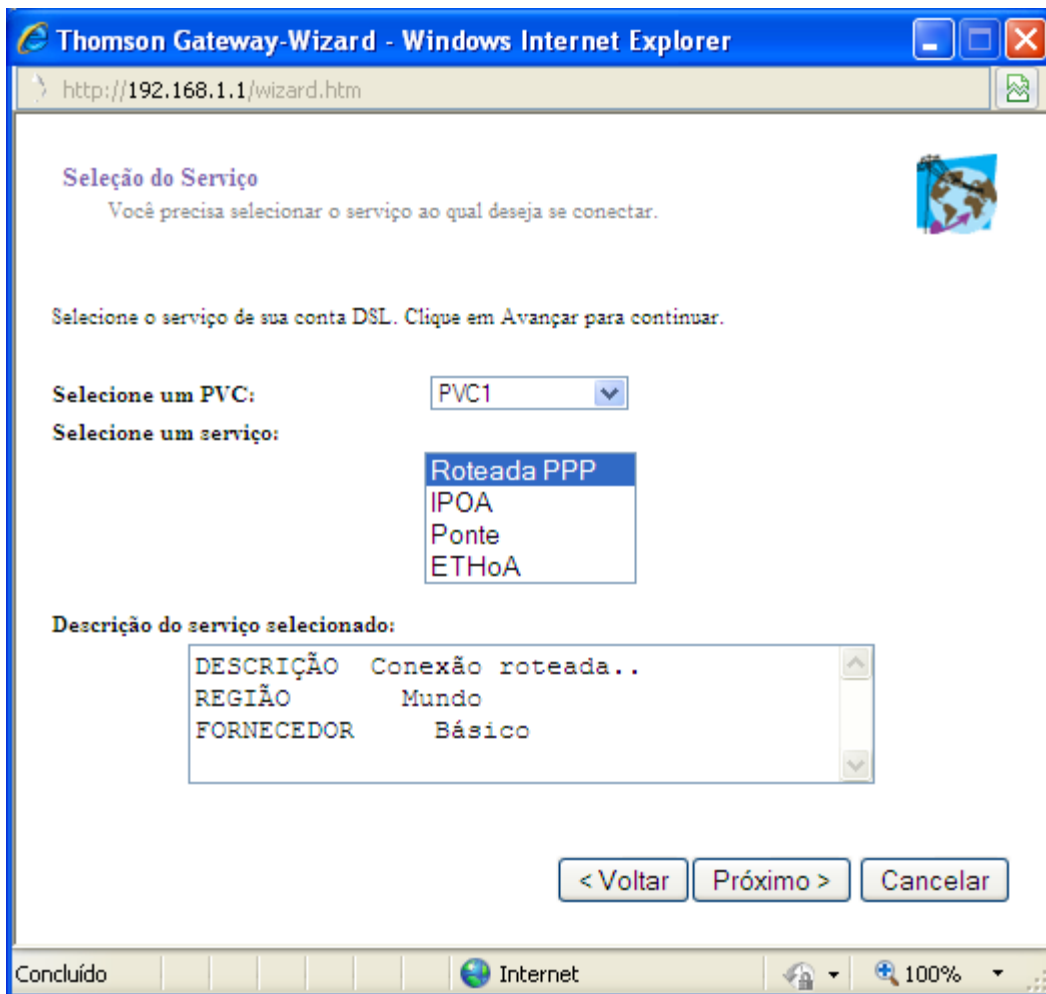
E depois logo em seguida clique em configurações conforme imagem abaixo,



Após clicar em configurações irá abrir uma caixa separadamente para a configuração do modo PPPoE



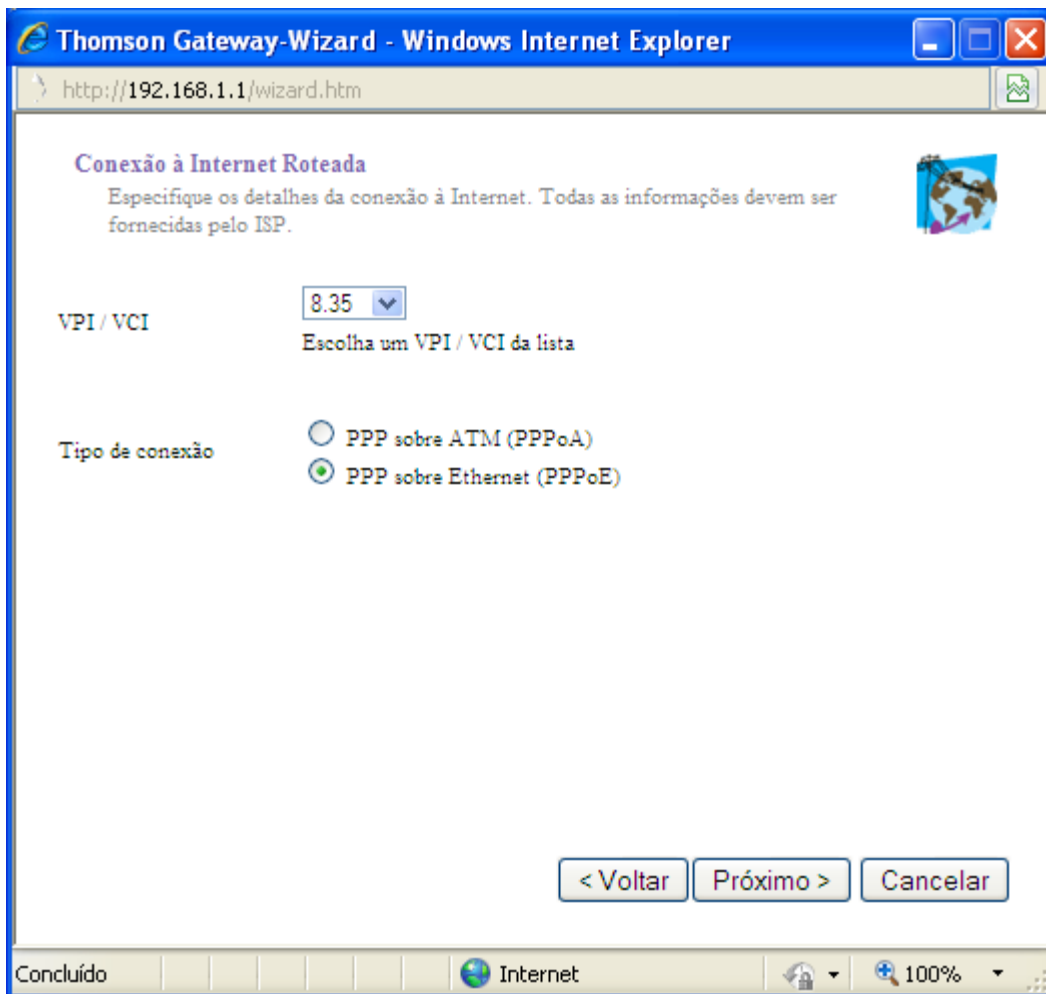
Clique em Próximo



Selecione o modo Roteada PPP e clique em próximo, na tela seguinte escolha o VPI/VCI de sua região:

| OPERADORA | VPI | VCI |
|------------------|------------|------------|
| TELEFONICA | 8 | 35 |
| TELEMAR/OI | 0 | 33 |
| BRASILTELECOM | 0 | 35 |
| BRASILTELECOM | 1 | 32 |
| GVT | 0 | 35 |

E em tipo de conexão deixe selecionado PPP sobre Ethernet(PPPoE)



Clique em próximo

Thomson Gateway-Wizard - Windows Internet Explorer

http://192.168.1.1/wizard.htm

Configuração de Conta na Internet

Especifique os detalhes da conexão à Internet. Todas as informações devem ser fornecidas pelo ISP.

Nome de usuário
Digite o nome de usuário de sua conexão à Internet.

Senha
Digite sua senha de conexão à Internet.

Confirme a senha
Re-digite sua senha.

PPPoE Repasse

< Voltar Próximo > Cancelar

Concluído Internet 100%

Coloque seu e-mail do provedor para acesso a internet e sua senha para a conexão e logo em seguida clique em próximo

Thomson Gateway-Wizard - Windows Internet Explorer

http://192.168.1.1/wizard.htm

Controle de Acesso

Especificar nome de usuário e senha para evitar o acesso indesejado à Thomson Gateway interface de gestão.

Nome de usuário
Digite um nome de usuário

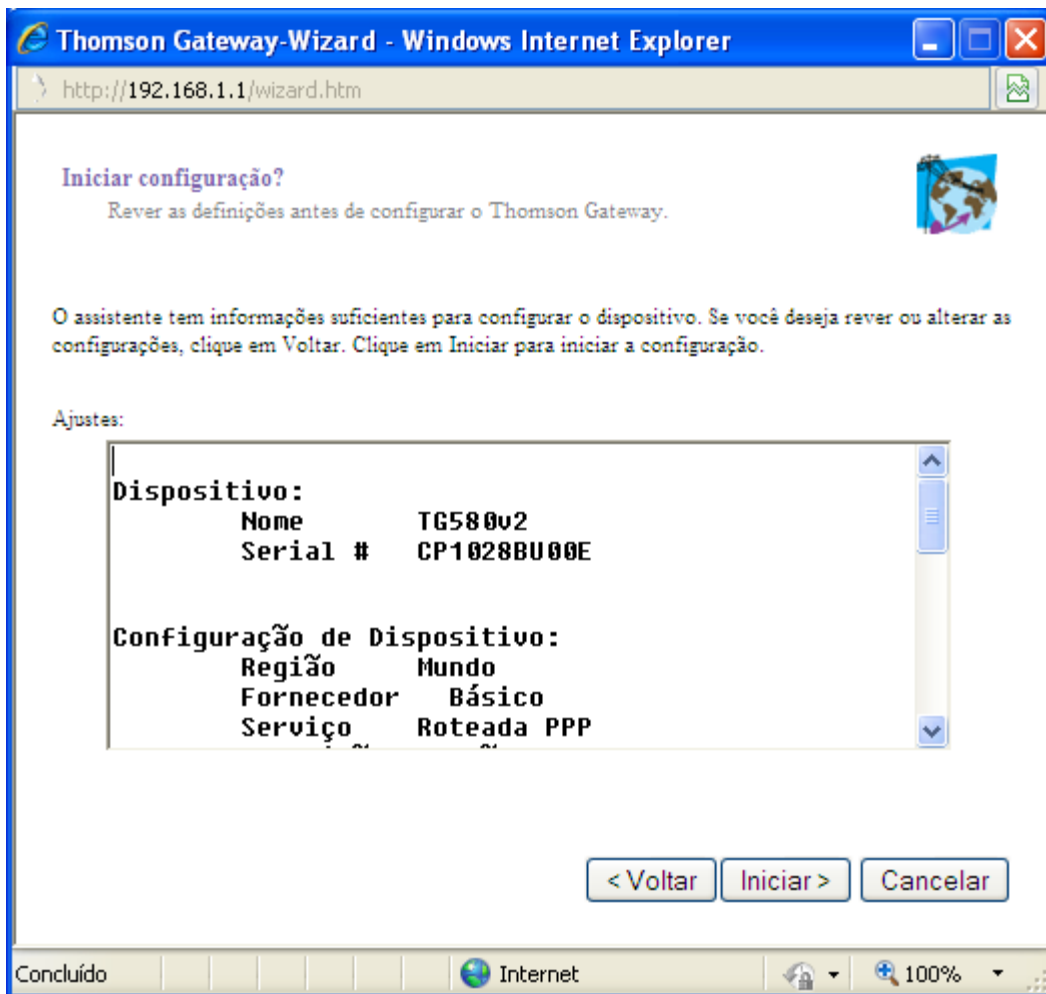
Senha
Digite a senha.

Confirme a senha
Re-digite a senha.

< Voltar Próximo > Cancelar

Concluído Internet 100%

Nesta tela clique em próximo novamente, sem alterar ou inserir algum dado e clique em próximo



Agora clique em iniciar e pronto sua conexão PPPoE foi configurada.