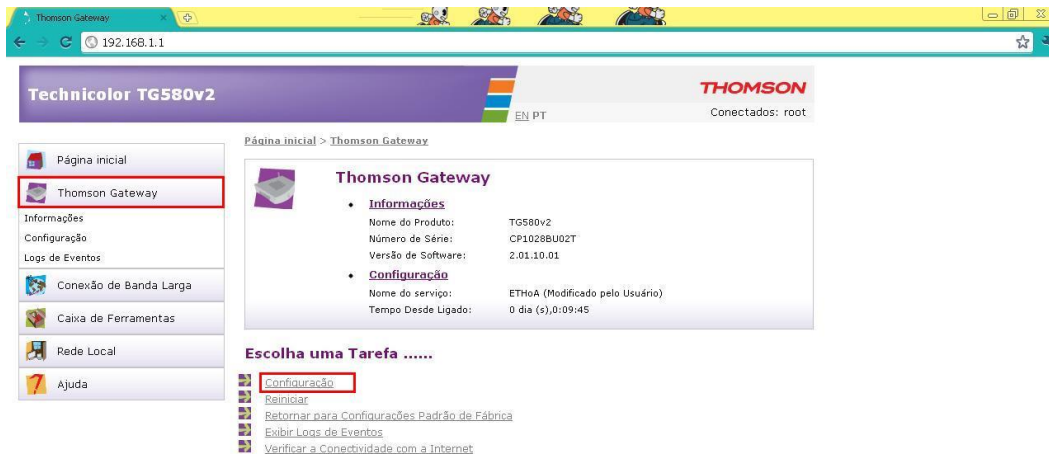
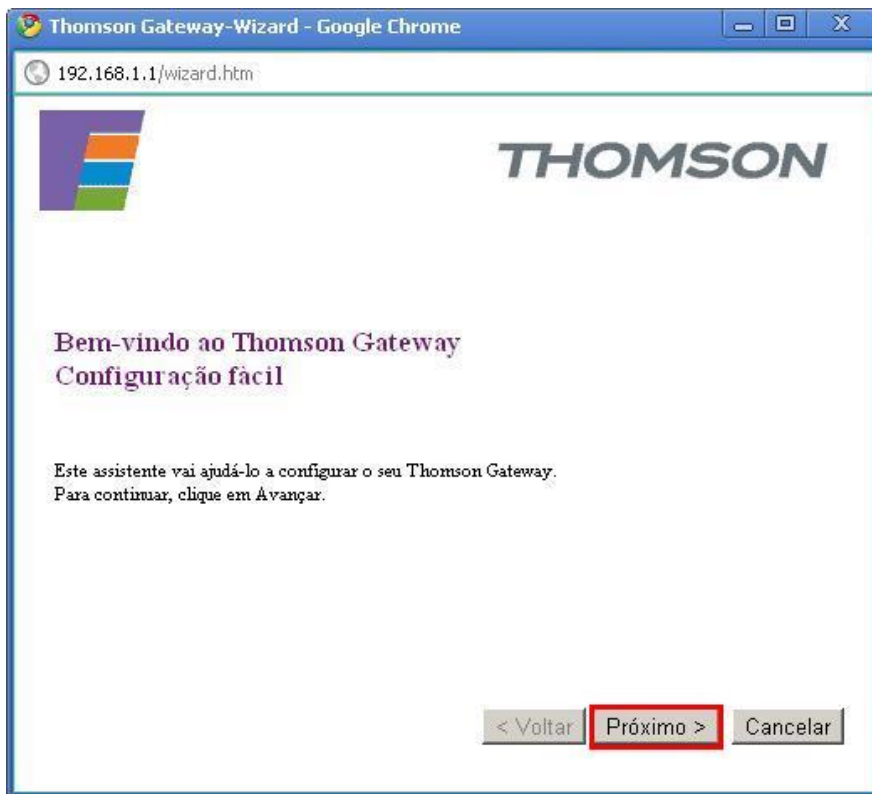


Configuração da Interface WAN (Bridge)

No menu inicial do equipamento, clique primeiro no menu “Thomson Gateway” e posteriormente no tarefa “Configuração”, conforme indicados na figura abaixo



Na próxima tela, clique em “Próximo” conforme indicado na figura abaixo.

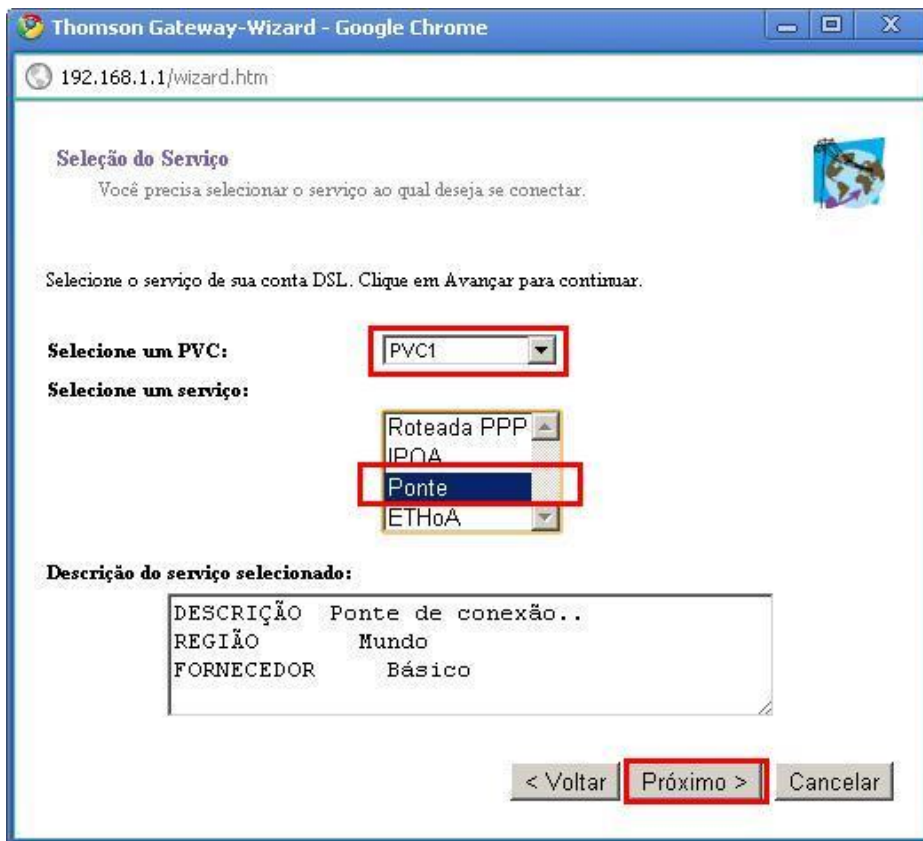


Selecione os campos conforme abaixo:

Selecione um PVC: PVC1

Selecione um serviço: Ponte

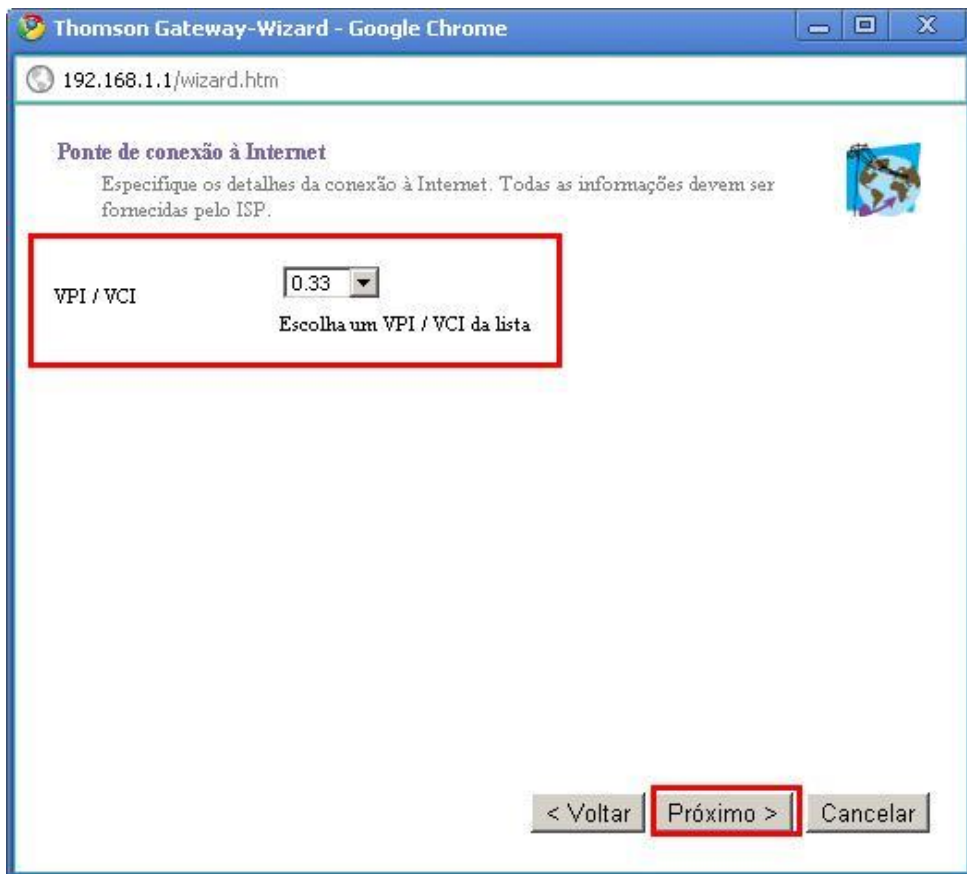
Clique em “Próximo”



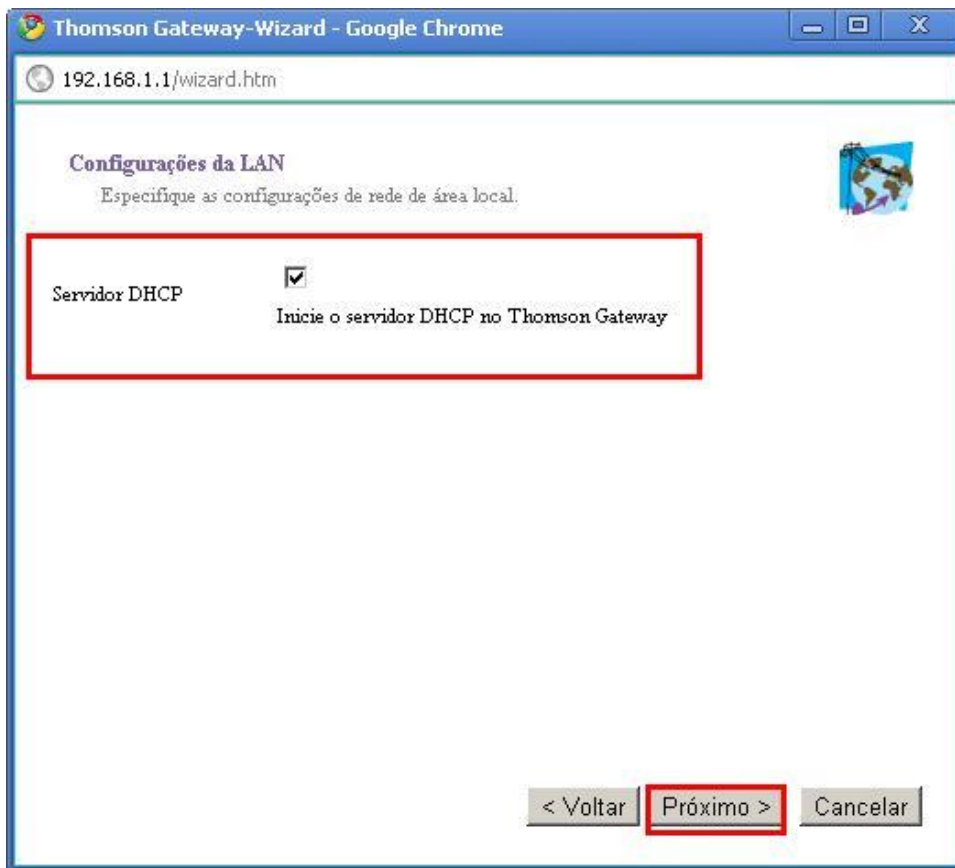
Configure o VPI e VCI conforme a tabela a seguir.

OPERADORA	VPI	VCI
TELEFONICA	8	35
TELEMAR/OI	0	33
BRASILTELECOM	0	35
BRASILTELECOM	1	32
GVT	0	35

Clique no botão "Próximo".



Na tela seguinte, selecione a opção “Servidor DHCP” e clique em “Próximo”



Na próxima tela, clique em “Próximo” conforme indicado na figura abaixo.

Thomson Gateway-Wizard - Google Chrome

192.168.1.1/wizard.htm

Controle de Acesso

Especificar nome de usuário e senha para evitar o acesso indesejado à Thomson Gateway interface de gestão.

Nome de usuário
Digite um nome de usuário

Senha
Digite a senha.

Confirme a senha
Re-digite a senha.

< Voltar **Próximo >** Cancelar

Esta tela mostra o resumo das configurações feitas.


Clique no botão "Iniciar >".

Thomson Gateway-Wizard - Google Chrome

192.168.1.1/wizard.htm

Iniciar configuração?

Rever as definições antes de configurar o Thomson Gateway.



O assistente tem informações suficientes para configurar o dispositivo. Se você deseja rever ou alterar as configurações, clique em Voltar. Clique em Iniciar para iniciar a configuração.

Ajustes:

Dispositivo:	
Nome	TG580v2
Serial #	CP1028BU02T
Configuração de Dispositivo:	
Região	Mundo
Fornecedor	Básico
Serviço	Ponte

< Voltar **Iniciar >** Cancelar