

Troca de IP modem TG508.

Entre na interface Web do modem TG508 com o IP Gateway do modem

<http://192.168.1.1>

Thomson TG508
pt en

Logado Como : Administrador

Início

Thomson Gateway

Conexão de Banda Larga

Caixa de Ferramenta

Rede Local

Ajuda

Thomson Gateway

- Informações
- Nome do Produto: Thomson TG508
- Versão de Software: 6.8.8.2

Conexão de Banda Larga

- Ponte_PVC0 Conectado
- PPPoE_PVC1 Conectado

Desligar

Caixa de Ferramenta

- Compartilhamento de Jogos e Aplicativos
- Firewall Desativado
- Detecção de Invasão Desabilitar
- DNS Dinâmico Habilitar
- Gerenciamento de usuários
- Roteamento dinâmico
- TR-069 configuração Desabilitar
- Configuração SNMP Desabilitar
- Assistência remota Habilitar

Rede Local

indyd070809vb1

Depois clique em rede local e em seguida clique em Interfaces e depois no canto superior direito da tela clique em Configurar.

Rede Local - Microsoft Internet Explorer provided by Thomson Multimedia

pt en

Logado Como : Administrador

Início > Rede Local

Rede Local

Ethernet

ethport1 (100Mbps)

indyd070809vb1

Dispositivos

Interfaces

Ajuda

Interfaces - Microsoft Internet Explorer provided by Thomson Multimedia

File Edit View Favorites Tools Help

Back Forward Stop Search Favorites

Address http://192.168.1.1/index.htm

Thomson TG508
pt en

THOMSON
Images & beyond

Logado Como : Administrador

Visão Geral | [Configurar](#)

Início > Rede Local > Interfaces

Interface - Rede Local

Você pode ativar o DHCP para atribuir dinamicamente endereços IP aos PCs de seu cliente, ou configurar funções de filtragem com base em clientes ou protocolos específicos. O roteador deve ter um endereço IP para a rede local.

- LAN IP**

Endereço IP	192.168.1.1
Máscara de sub-rede IP	255.255.255.0
Nome do Domínio	-
Servidor DHCP	Sim
- Parâmetros do Servidor DHCP**

Endereço inicial do range	192.168.1.64
Endereço final do range	192.168.1.253
Tempo de Renovação de IP	Um dia
DNS1	192.168.1.1
DNS2	-

Interfaces - Microsoft Internet Explorer provided by Thomson Multimedia

File Edit View Favorites Tools Help

Back Forward Stop Search Favorites

Address http://192.168.1.1/index.htm

Thomson TG508
pt en

THOMSON
Images & beyond

Logado Como : Administrador

Visão Geral | [Configurar](#)

Início > Rede Local > Interfaces

Interface - Rede Local

Você pode ativar o DHCP para atribuir dinamicamente endereços IP aos PCs de seu cliente, ou configurar funções de filtragem com base em clientes ou protocolos específicos. O roteador deve ter um endereço IP para a rede local.

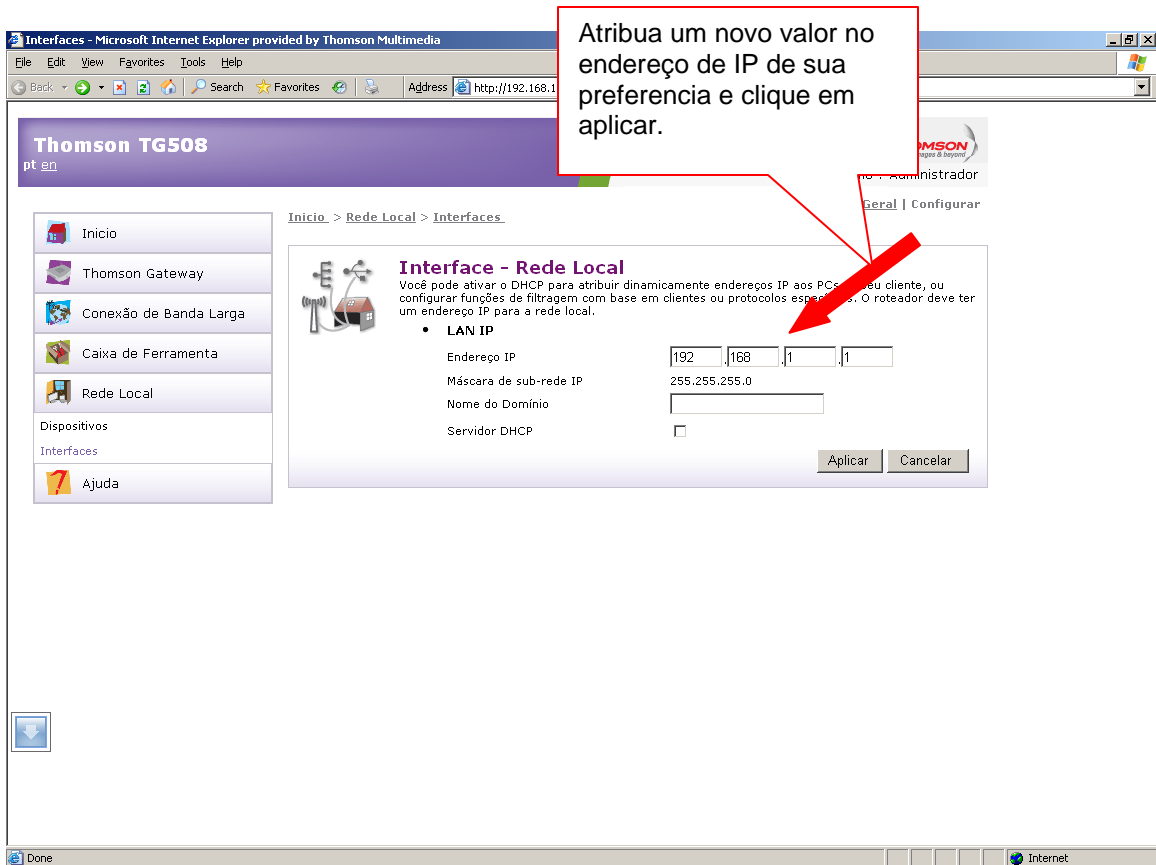
- LAN IP**

Endereço IP	192 . 168 . 1 . 1
Máscara de sub-rede IP	255.255.255.0
Nome do Domínio	
Servidor DHCP	<input checked="" type="checkbox"/>
- Parâmetros do Servidor DHCP**

Endereço inicial do range	192.168.1.64
Endereço final do range	192.168.1.253
Tempo de Renovação de IP	Um dia
DNS1	192.168.1.1
DNS2	

Aplicar Cancelar

Para troca de IP desabilite o check box Servidor DHCP

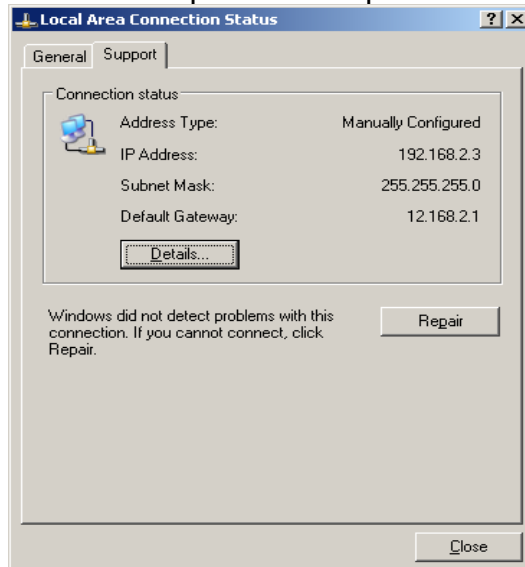


Lembre-se depois de aplicar o SERVIDOR DHCP estará desabilitado e você terá que atribuir os endereço de IP na sua placa de rede, por exemplo:

Endereço de IP: 192.168.2.3

Mask Subrede: 255.255.255.0

Gateway Padrão: 192.168.2.1 Aqui fica o IP que você mudou em seu modem



Para Acessar a pagina Web de configuração do seu modem novamente digite na barra de endereço <http://192.168.2.1> esse seria o endereço do Gateway padrão que você modificou em seu modem, caso queria habilitar servidor dhcp novamente fica a seu gosto.