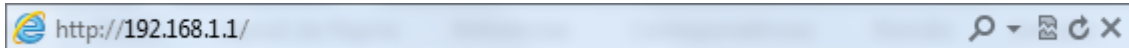


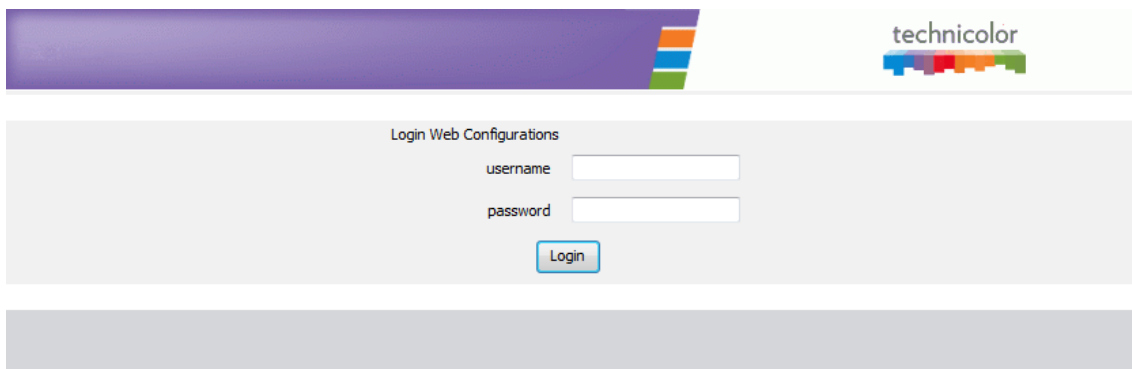
Configurar modem rede wireless

Manual de configuração da rede wireless do modem TD5130.

1. Com o computador ligado via cabo ao modem, pela porta LAN 1, para acessar a interface web de configuração do modem, em seu navegador de internet, entre com o endereço de IP do gateway "Modem" <http://192.168.1.1> via um Browser (Internet Explorer, Mozilla, etc.) conforme mostrado abaixo:



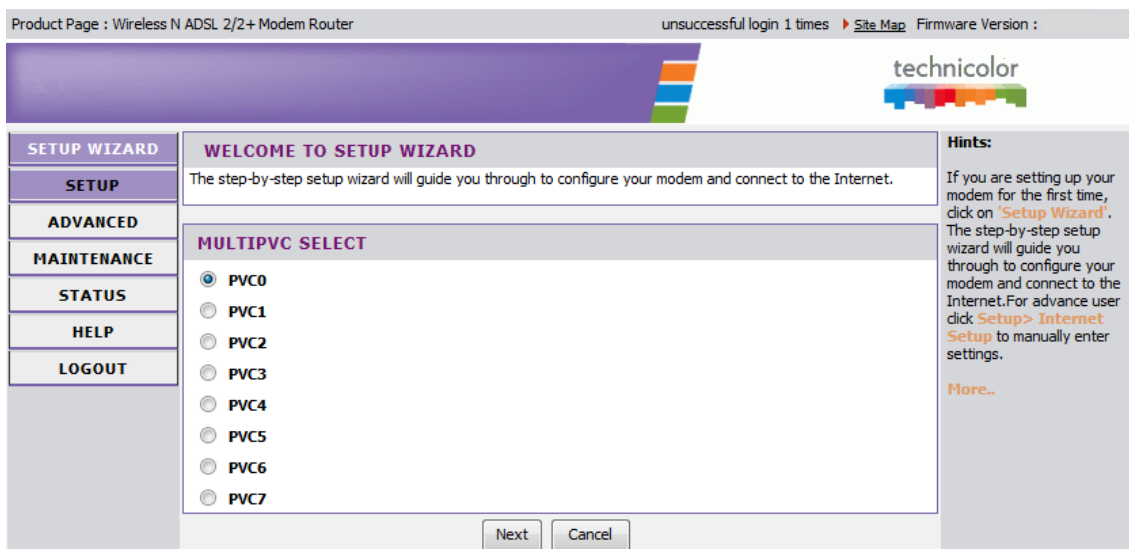
- 1.1. Digitar o usuário e senha conforme apresentado abaixo:

A screenshot of the Technicolor web configuration interface. At the top, there is a purple header bar with the Technicolor logo on the right. Below the header, the text "Login Web Configurations" is centered. Underneath, there are two input fields: "username" and "password". Below the "password" field is a "Login" button. The background is a light gray color.

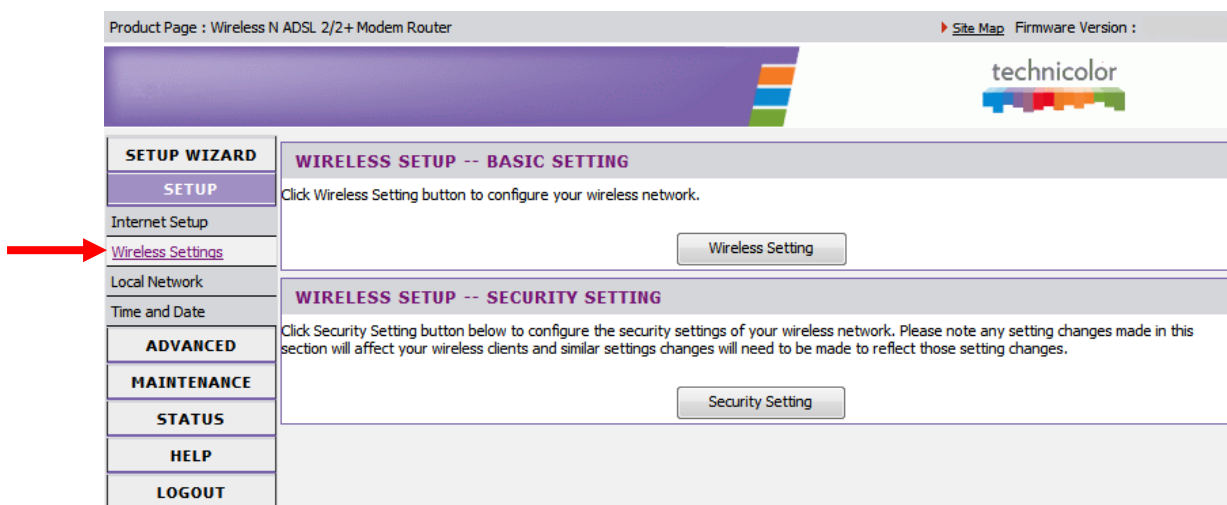
Para usuários da Operadora Oi/Velox
Username: admin
Senha: admin

Para usuários da Operadora GVT
Username: admin
Senha: gvt12345

- Logo após acessar a pagina do modem, você estará conectado na pagina inicial de configuração do seu TD5130, observe que a pagina inicial é “SETUP WIZARD”, então no menu esquerdo na segunda opção abaixo do “SETUP WIZARD” clique em “SETUP”:



- Após clicar em “Setup” o menu ao lado esquerdo será ampliado com o “Sub Menu” da opção “Setup”, observe na imagem ilustrada abaixo uma flecha indicando “Wireless Settings”, clique em “Wireless Settings” para prosseguir, em seguida no centro da tela irá aparecer dois botões, “Wireless Settings” e “Security Settings”, clique no botão “Wireless Settings” para iniciar a configuração da rede wireless:



2.2. Após clicar no botão “Wireless Settings” observe a imagem abaixo,

Product Page : Wireless N ADSL 2/2+ Modem Router Site Map Firmware Version :

technicolor

SETUP WIZARD	WIRELESS BASIC SETTING	Hints:
SETUP		It is recommended to change your wireless Network Name (SSID) and change it to a name you most familiar with. Do not to use any personal information as your network name. Selecting Auto for wireless channel, allows the device to select the best channel for your wireless network to operate on. More..
Internet Setup	Device Name wlan0	
<u>Wireless Settings</u>	Device <input checked="" type="checkbox"/> Enable	
Local Network	SSID <input type="text" value="Nome da sua rede Wireless"/>	
Time and Date	BSSID 00:18:E7:5C:40:57	
ADVANCED	Wireless Channel <input type="text" value="Auto"/>	
MAINTENANCE	Wireless Mode <input type="text" value="802.11n + 802.11g + 802.11b"/>	
STATUS	<input type="button" value="Apply"/> <input type="button" value="Cancel"/>	
HELP		
LOGOUT		

2.3. Em “Device” deixe demarcado em “Enable”, em “SSID” você irá inserir o nome que deseja colocar em sua rede Wireless, por exemplo, “RedeCasa”, este é o nome que irá aparecer em seus dispositivos ao procurar (sua) uma rede Wireless, “Notebook”, “Smartphone” e etc:

2.4. Em “Wireless Channel”, em padrão estará selecionado “AUTO”, mais você pode inserir o canal de sua preferência, altere o canal caso você tenha algum conflito com Telefone sem fio, ou entre outros aparelhos.

2.5. Na ultima opção virá automaticamente selecionado o padrão “Wireless Mode” (802.11n + 802.11g + 802.11b) no padrão N é a tecnologia Wireless mais rápida, sua rede LAN terá uma maior velocidade, desde que seus dispositivos suportem a tecnologia N, após selecionar o modo desejado clique em “Apply” e aguarde 10 segundos:

3. Após aguardar 10 segundos, clique em “Setup” em seguida “Wireless Settings” para prosseguir, em seguida no centro da tela irá aparecer dois botões, “Wireless Settings” e “Security Settings”, clique no botão “Security Settings” para iniciar a configuração de segurança da rede wireless:

Product Page : Wireless N ADSL 2/2+ Modem Router Site Map Firmware Version :

technicolor

SETUP WIZARD	WIRELESS SETUP -- BASIC SETTING
SETUP	Click Wireless Setting button to configure your wireless network.
Internet Setup	
Wireless Settings	<input type="button" value="Wireless Setting"/>
Local Network	
Time and Date	
ADVANCED	WIRELESS SETUP -- SECURITY SETTING
MAINTENANCE	Click Security Setting button below to configure the security settings of your wireless network. Please note any setting changes made in this section will affect your wireless clients and similar settings changes will need to be made to reflect those setting changes.
STATUS	
HELP	
LOGOUT	<input type="button" value="Security Setting"/>

- 3.1. Após clicar em “Security Setting” observe a imagem abaixo,

Product Page : Wireless N ADSL 2/2+ Modem Router Site Map Firmware Version :

technicolor

SETUP WIZARD	WIRELESS SECURITY SETTING	Hints:
SETUP	WIRELESS NETWORK	Please make sure you write down your wireless security settings. You will need to enter these settings on to all wireless devices that you want to connect on your network.
Internet Setup	Name(SSID) minha <input type="text" value="Nome da sua rede Wireless"/>	More..
Wireless Settings	SECURITY CONFIGURATION	
Local Network	Security Mode WPA/WPA2+TKIP/AES	
Time and Date	Authentication Type <input checked="" type="radio"/> PSK <input type="radio"/> EAP	
ADVANCED	Encryption Type <input type="radio"/> TKIP <input type="radio"/> AES <input checked="" type="radio"/> TKIP and AES	
MAINTENANCE	Group Rekey Time 86400 (seconds)	
STATUS	PASSPHRASE	
HELP	Confirmed Passphrase <input type="text" value="0018E75C4057"/>	
LOGOUT	<input type="button" value="Apply"/> <input type="button" value="Cancel"/>	

- 3.2. Observe que o nome que foi colocado em sua rede em “SSID” será apresentado na tela, essa check Box não será alterada.
- 3.3. Em “Security Mode” você irá selecionar padrão de segurança que desejar, os melhores padrões de segurança para chave de segurança é “WPA e WPA2”, observe que está selecionado o padrão (WPAWPA2), pois alguns dispositivos não suporta o padrão de segurança “WPA2”.

- 3.4. Nas opções abaixo, não precisa ser alterado, conforme imagem apresentada.
- 3.5. Na ultima opção "PASSPHRASE" será a chave de segurança que você deseja inserir, com a opção "WPA" ou "WPA2" sua chave de segurança pode conter tanto números como letras, após inserir sua chave de segurança clique em "Apply", após clicar em "Apply" aguarde cerca de 10 segundos e suas configurações serão gravadas.
- 3.6. Pronto seu modem acaba de ser configurada uma rede Wireless, o equipamento está pronto para receber dispositivos com interface Wireless "Sem Fio".