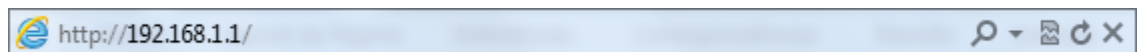


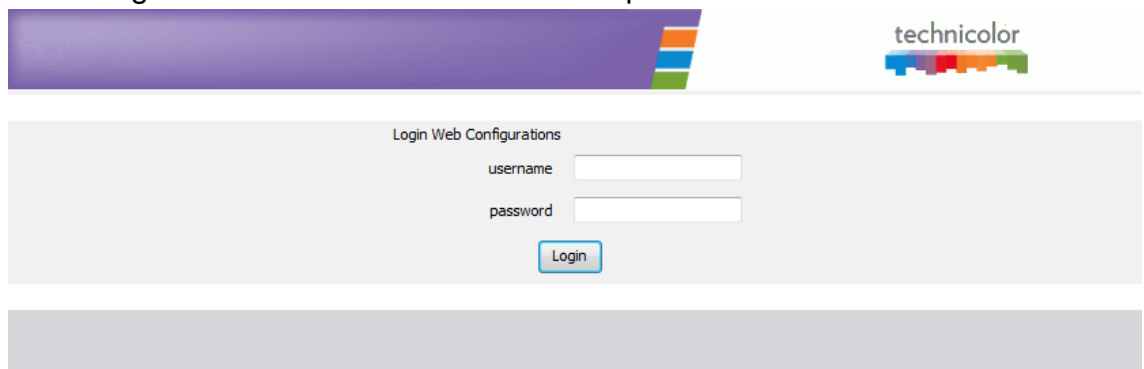
Configurar modem em modo Bridge

Manual de configuração em modo Bridge “Ponte” do modem TD5130.

1. Com o computador ligado via cabo ao modem, pela porta LAN 1, para acessar a interface web de configuração do modem, em seu navegador de internet, entre com o endereço de IP do gateway “Modem” <http://192.168.1.1> via um Browser (Internet Explorer, Mozilla, etc.) conforme mostrado abaixo:



- 1.1. Digitar o usuário e senha conforme apresentado abaixo:



Para usuários da Operadora Oi/Velox

Username: admin

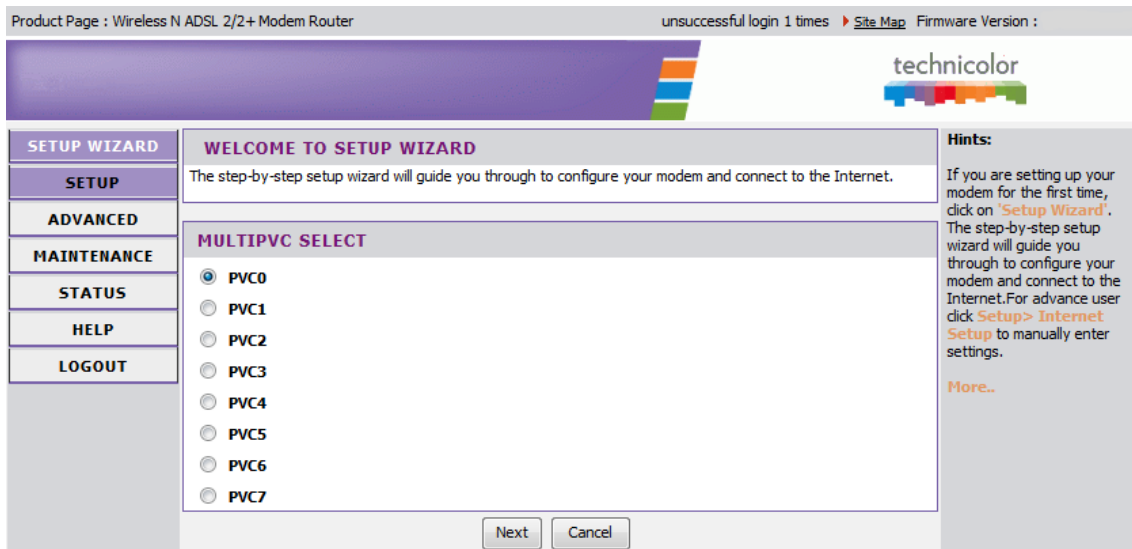
Senha: admin

Para usuários da Operadora GVT

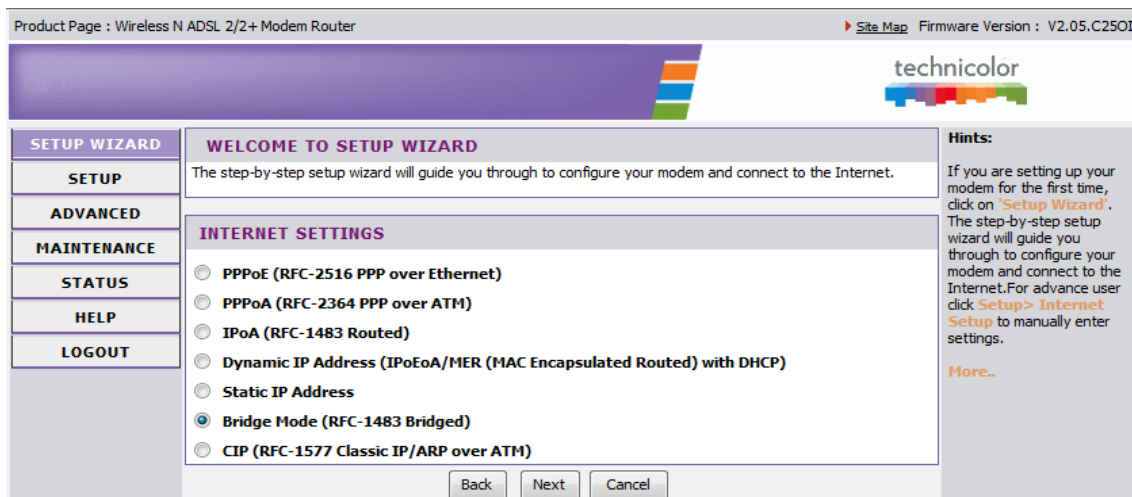
Username: admin

Senha: gvt12345

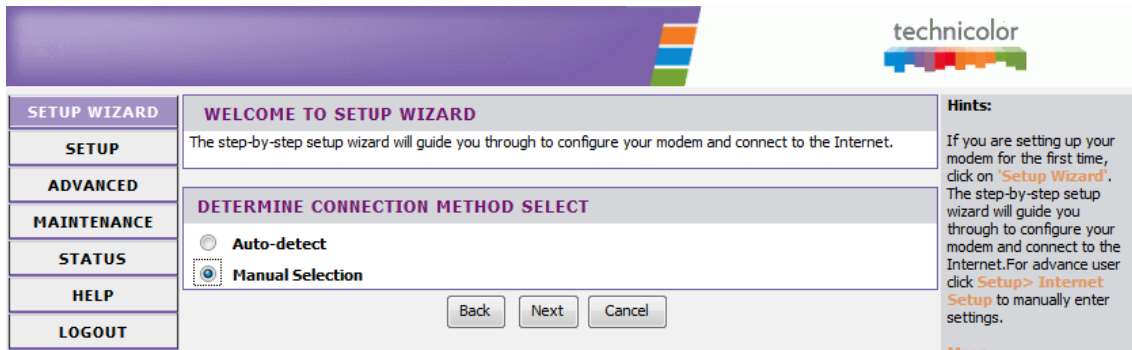
- Logo após acessar a pagina do modem, você estará conectado na pagina inicial de configuração do seu TD5130, observe que a pagina inicial é “SETUP WIZARD”, então no centro da interface do modem clique em “Next”:



- Após clicar em “Next” será exibida a interface de “Configuração de Internet”, observe na imagem que você tem varias opções de configurações, mas vamos configurar em cima de “Bridge Mode (RFC-1483 Bridged)”, selecione o mesmo caso não esteja marcado e clique em “Next”:



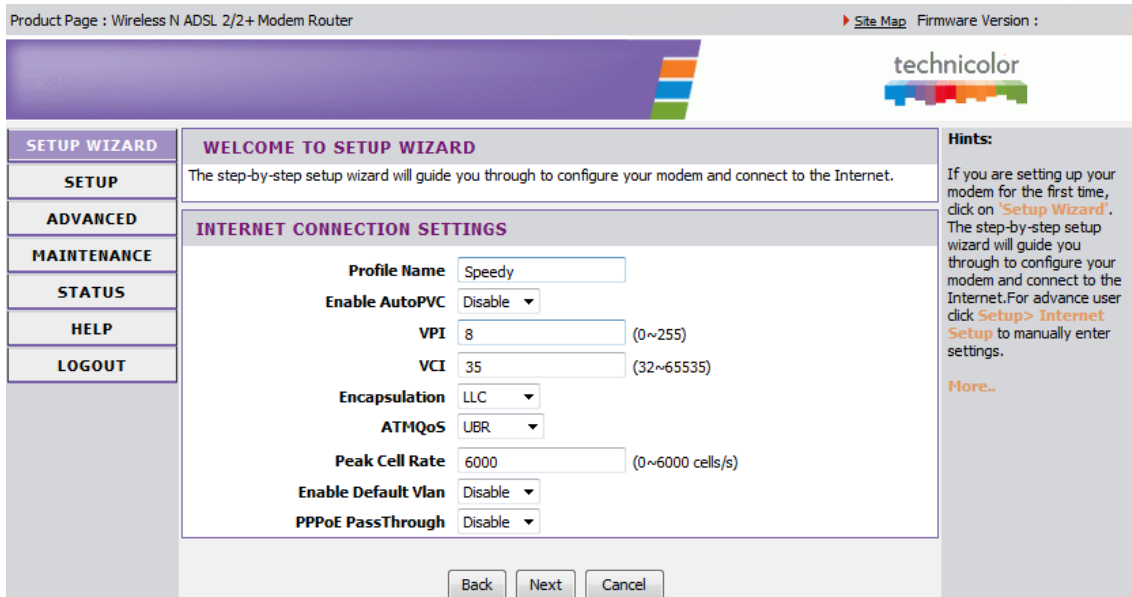
- 2.3. Após clicar em “Next” será exibida a interface de configuração (Determine Connection Method Select) determinar método de conexão, selecione “Manual Selection” e em seguida clique em “Next”:



- 2.4. Na tela seguinte, será exibido a interface (INTERNET CONNECTION SETTINGS) configurar a conexão de sua internet, no centro da tela será atribuído os parâmetros de sua conexão, em “Profile Name” insira o nome de sua conexão, nesta opção pode ser inserido qualquer conteúdo se sua preferência.
- 2.5. Em “Enable AutoPVC”, deixe o mesmo desabilitado, nas opções abaixo, “VPI” e “VCI”, insira os valores de PVC’s de sua Operadora (Região).

OPERADORA	VPI	VCI
GVT	0	35
Telefônica / Vivo Speedy	8	35
Telemar / Oi	0	33
BrasilTelecom	0	35
BrasilTelecom - RS	1	32

- 2.6. Nos parâmetros abaixo mantenha em “Default” padrão de fabrica, não faça nem uma alteração apenas clique em “Next”:

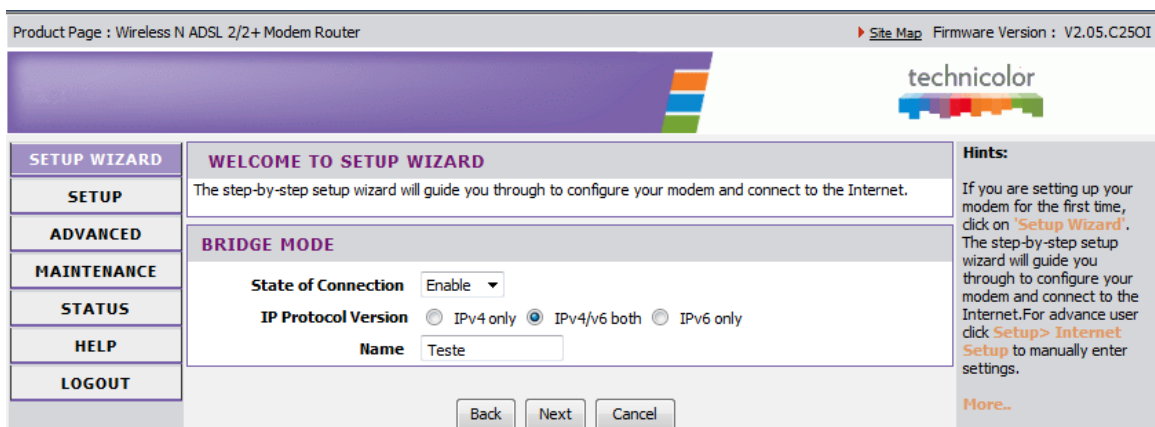


Product Page : Wireless N ADSL 2/2+ Modem Router Site Map Firmware Version :

technicolor

SETUP WIZARD	WELCOME TO SETUP WIZARD	Hints:
SETUP	The step-by-step setup wizard will guide you through to configure your modem and connect to the Internet.	If you are setting up your modem for the first time, click on 'Setup Wizard'. The step-by-step setup wizard will guide you through to configure your modem and connect to the Internet. For advance user click Setup > Internet Setup to manually enter settings. More..
ADVANCED	INTERNET CONNECTION SETTINGS	
MAINTENANCE	<p>Profile Name <input type="text" value="Speedy"/></p> <p>Enable AutoPVC <input type="text" value="Disable"/></p> <p>VPI <input type="text" value="8"/> (0~255)</p> <p>VCI <input type="text" value="35"/> (32~65535)</p> <p>Encapsulation <input type="text" value="LLC"/></p> <p>ATMQoS <input type="text" value="UBR"/></p> <p>Peak Cell Rate <input type="text" value="6000"/> (0~6000 cells/s)</p> <p>Enable Default Vlan <input type="text" value="Disable"/></p> <p>PPPoE PassThrough <input type="text" value="Disable"/></p>	
STATUS	<input type="button" value="Back"/> <input type="button" value="Next"/> <input type="button" value="Cancel"/>	
HELP		
LOGOUT		

- 2.7. Na tela seguinte terá três opções, a primeira opção “State of Connection” utilize a checkbox para habilitar a função “Enable” caso já esteja ativa siga para próxima opção, em “IP Protocol Version” escolha a opção “IPv4 Only” ou “IPv4/v6 both” e por último na opção “Name” insira qualquer nome que desejar para dar a sua configuração modo Bridge, e em seguida clique em Next.



Product Page : Wireless N ADSL 2/2+ Modem Router Site Map Firmware Version : V2.05.C250I

technicolor

SETUP WIZARD	WELCOME TO SETUP WIZARD	Hints:
SETUP	The step-by-step setup wizard will guide you through to configure your modem and connect to the Internet.	If you are setting up your modem for the first time, click on 'Setup Wizard'. The step-by-step setup wizard will guide you through to configure your modem and connect to the Internet. For advance user click Setup > Internet Setup to manually enter settings. More..
ADVANCED	BRIDGE MODE	
MAINTENANCE	<p>State of Connection <input type="text" value="Enable"/></p> <p>IP Protocol Version <input type="radio"/> IPv4 only <input checked="" type="radio"/> IPv4/v6 both <input type="radio"/> IPv6 only</p> <p>Name <input type="text" value="Teste"/></p>	
STATUS	<input type="button" value="Back"/> <input type="button" value="Next"/> <input type="button" value="Cancel"/>	
HELP		
LOGOUT		

- 2.8. Após clicar em “Next” você acaba de concluir sua configuração modo Bridge, caso queira realizar outra configuração é só escolher uma opção no menu ao lado esquerdo da pagina, caso contrário pode fechar seu navegador.